

LED AREA LIGHT WITH PHOTOCELL

Models: 65-244, 65-245



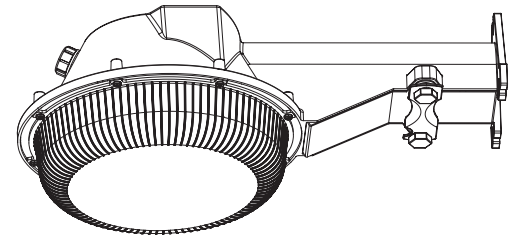
INSTALLATION AND SAFETY INSTRUCTIONS

IMPORTANT: Read before installing fixture. Retain for future reference.

WARNING: Risk of Fire or Electric Shock

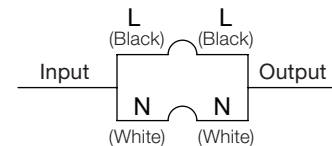
- To reduce the risk of fire, electrical shock or injury to persons; read and follow all warnings and installation instructions before installing.
- All installation should be performed by a qualified electrician.
- To avoid electric shock, ensure power is turned off before installation or inspection. All wiring must be installed in accordance with Electrical Code and local electrical code.
- To prevent fire, this fixture is rated for use in 100-277V, 50-60Hz protected circuit and 90°C rated supply wire.
- To prevent product malfunction and/or electrical shock, this product must be properly grounded.
- To avoid damage and/or product malfunction, do not modify the fixture or replace accessories without confirming with the supplier first.
- To prevent wiring damage or abrasion, do not expose wiring to edges of sheet metal or other sharp objects.
- Suitable for wet locations.

IMPORTANT: This product must be installed in accordance with the applicable installation code by a person familiar with the construction and operation of the product and the hazards involved.



Parts Included	Quantity
Fixture	1
Optical Controller Cover	1

WIRING DIAGRAM

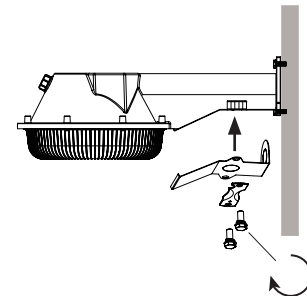
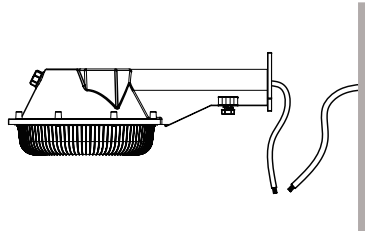
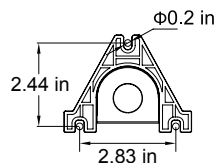
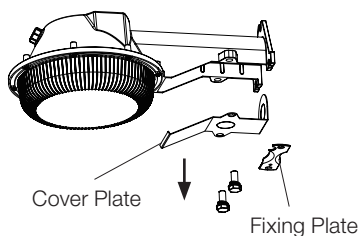


INSTALLATION: Wall Mount

STEP 1: Unscrew the screws, remove the Fixing Plate and Cover Plate.

STEP 2: Drill holes in the wall as shown and connect the fixture according to the wiring diagram. Secure fixture to wall with screws.

STEP 3: Reset the Fixing Plate and the Cover Plate with the screws. Tighten the screws in a clockwise direction to complete the installation.

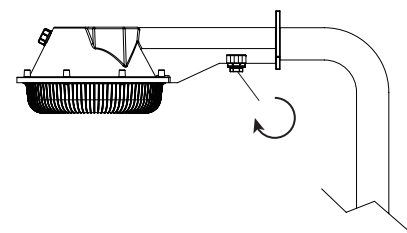
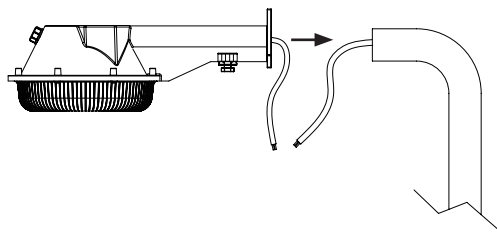
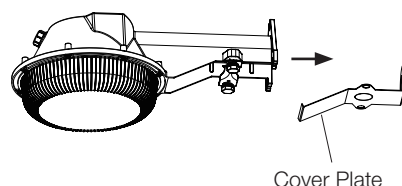


INSTALLATION: Pole Mount

STEP 1: Unscrew the screws, remove the Cover Plate, then reset the screws.

STEP 2: Connect the fixture according to the wiring diagram.

STEP 3: Tighten the screws in a clockwise direction to complete the installation.



**ESPAÑOL:
INSTRUCCIONES DE INSTALACIÓN Y SEGURIDAD**

**LUMINAIRE DE SECTEUR À DEL
AVEC PHOTOCÉLULE**
Modelos: 65-244, 65-245

IMPORTANTE: Lea esto antes de instalar el accesorio. Consérvelo para referencia futura.

SEGURIDAD: Riesgo de incendio y descarga eléctrica

- Pour réduire le risque d'incendie, de décharge électrique ou de blessures, lire et suivre les avertissements et les instructions d'installation avant d'installer le produit.
- L'installation doit être effectuée par un électricien qualifié.
- Pour éviter toute décharge électrique, s'assurer que le courant est coupé avant l'installation ou l'inspection. Tout le câblage doit être installé conformément au Code de l'électricité et au code électrique local.
- Pour prévenir les incendies, cette installation est évaluée pour un circuit protégé, dans la gamme de 100 à 277 V, 50Hz ou 60Hz, en utilisant des fils d'alimentation évalués pour 90°C.
- Pour éviter le mauvais fonctionnement du produit ou la décharge électrique, ce produit doit être correctement mis à la terre.
- Pour éviter les dommages ou le mauvais fonctionnement, ne pas modifier le luminaire ou remplacer les accessoires sans vérifier d'abord auprès du fournisseur.
- Pour prévenir la détérioration ou l'abrasion du câblage, ne pas l'exposer aux bords des tôles ou à d'autres objets tranchants.
- Convient aux endroits humides.

IMPORTANTE: Este producto debe instalarse de acuerdo con el código de instalación aplicable, y debe hacerlo una persona que conozca la construcción y el funcionamiento del producto, así como los riesgos implicados

INSTALACION: Montaje en Pared

PASO 1: Dévisser les vis, enlever la plaque de fixation et la plaque de recouvrement.

PASO 2: Percer des trous dans le mur comme illustré et connecter le luminaire selon le schéma de câblage. Serrer le luminaire au mur avec des vis.

PASO 3: Replacer avec les vis la plaque de fixation et la plaque de recouvrement. Serrer les vis dans le sens horaire pour terminer l'installation.

INSTALACION: Montaje en Poste

PASO 1: Dévisser les vis, enlever la plaque de recouvrement, puis resserrer les vis.

PASO 2: Connecter le luminaire selon le schéma de câblage.

PASO 3: Serrer les vis dans le sens horaire pour terminer l'installation.

**FRANCAIS:
INSTRUCTIONS SUR L'INSTALLATION ET LA SÉCURITÉ**

LUZ LED DE ÁREA CON FOTOCÉLDA
Modèles: 65-244, 65-245

IMPORTANT: Lisez avant d'installer le luminaire. Conservez à titre de référence.

SÉCURITÉ: Risque d'incendie ou de décharge électrique

- Para disminuir el riesgo de incendio, choque eléctrico o lesiones, lea todas las advertencias y siga todas las instrucciones antes de instalarla.
- Toda instalación debe realizarse por un electricista calificado.
- Para evitar un choque eléctrico, asegúrese de que la alimentación esté desconectada antes de realizar la instalación o inspección. Todo el cableado deberá instalarse de acuerdo con el Código Eléctrico y con el código eléctrico local.
- Para evitar incendios, este dispositivo está clasificado para su uso en circuitos protegidos de 100-277V, 50-60Hz y cable de alimentación clasificado para 90 C.
- Para evitar fallas del producto o choques eléctricos, este producto deberá conectarse a tierra de manera adecuada.
- Para evitar daños o fallas del producto, no modifique la lámpara ni reemplace accesorios sin la confirmación previa del proveedor.
- Para evitar daños o abrasión al cableado, no lo exponga a los bordes de las hojas metálicas ni otros objetos afilados.
- Adecuado para lugares húmedos.

IMPORTANT: Ce produit doit être installé conformément aux codes en vigueur et par une personne qui connaît bien le produit, son fonctionnement et les dangers qui y sont associés.

INSTALLATION: Montage Mural

ÉTAPE 1: Desatornille los tornillos y retire la placa de fijación y la placa de cubierta.

ÉTAPE 2: Taladre orificios en la pared como se muestra y conecte el dispositivo de acuerdo con el diagrama de cableado. Fije el dispositivo a la pared con tornillos.

ÉTAPE 3: Vuelva a colocar y fijar la placa de fijación y la placa de cubierta con los tornillos. Ajuste los tornillos en sentido horario para completar la instalación.

INSTALLATION: Montage sur Poteau

ÉTAPE 1: Destornille los tornillos, retire la placa de cubierta, luego vuelva a colocar los tornillos.

ÉTAPE 2: Conecte el dispositivo de acuerdo con el diagrama de cableado.

ÉTAPE 3: Ajuste los tornillos en sentido horario para completar la instalación.