

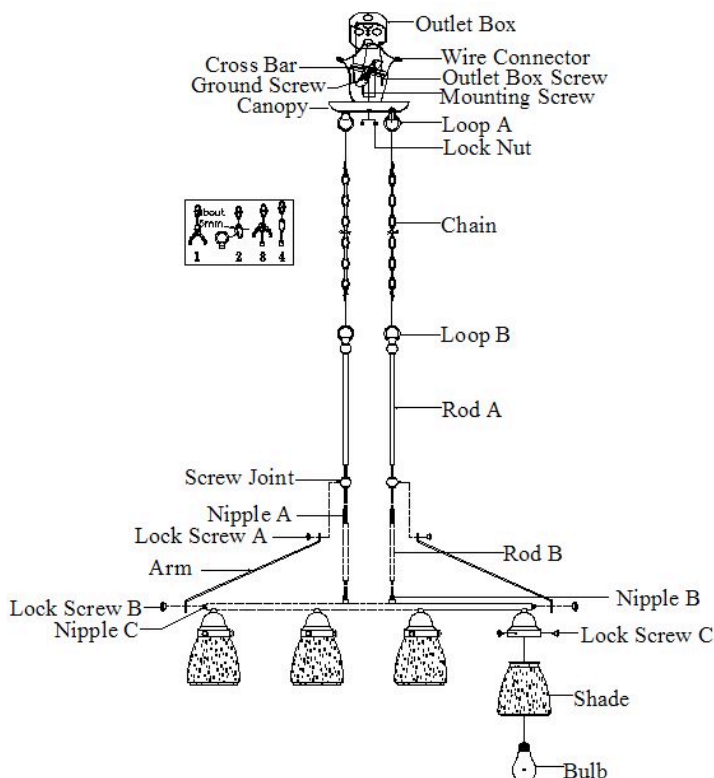
ASSEMBLY INSTRUCTION

SKU#60/5548

NOTE: 1. Please consult a qualified electrician if you are not certain of the installation or service.

CAUTION: Before starting the installation or service, disconnect the power by turning off the circuit breaker or by removing the fuse at the fuse box.

1. Carefully unpack the fixture, lay out all parts on a clean surface.
2. Fasten the cross bar onto the outlet box by using provided 2 outlet box screws.
3. Screw rod B into the nipple B, place the screw joint over the nipple A, then screw the rod A into the nipple A, fasten the arms to screw joint by using the lock screw A, fasten the other end of the arm to the nipple C by using the lock screw B.
4. Using two pliers, twist open links at two ends of the chain as show. Hook one link to the loop A and the other link to the loop B. Close the links. Place a piece of cloth between the pliers jaws and the chain link to prevent scratching the link finish.
5. Weave fixture wires up through the chain, through the loop A and through the canopy.
6. Tie the ground wires from fixture and from outlet box to the ground screw on the mounting strap. Connect the wire without writing on it (with raised ribs) from the fixture to the white wire (neutral wire) from the supply circuit. Connect the wire with writing on it from the fixture to the black wire (live wire) from the supply circuit. Cover the connections using provided wire connectors. Position wires back inside outlet box.
7. Place the canopy to the outlet box by aligning the protruding mounting screws all the way through the canopy and tighten the fixture using lock nuts provided until fixture body is held firmly.
8. Unscrew the lock screw C, place the shades under the socket cup, refasten the lock screw C to secure them. Install the bulbs (Not Included).
9. Turn on the power.



NUVO[®]
LIGHTING

A Satco Product

INSTRUCCIONES DE ENSAMBLAJE

SKU#60/5548

NOTA: Por favor, consulte con un electricista calificado en caso de que no esté seguro de la instalación o el servicio.

PRECAUCIÓN: Antes de comenzar la instalación del producto, desconecte la electricidad apagando el interruptor o retirando el fusible de la caja de fusibles.

1. Desempaquetar cuidadosamente el producto, disponer todas las piezas sobre una superficie limpia.
2. Fijar la barra transversal a la caja de tomacorrientes usando los dos tornillos de la caja de tomacorrientes que se proporcionan.
3. Atornillar la barra B en la boquilla B, colocar la junta de ajuste sobre la boquilla A, luego atornillar la barra A en la boquilla A, ajustar los brazos a la junta de ajuste usando el tornillo de ajuste A, asegurar el otro extremo del brazo a la boquilla C usando el tornillo de ajuste B.
4. Usando dos alicates, girar y abrir los enlaces en los extremos de la cadena como se muestra. Enganchar un enlace al lazo A y el otro enlace al lazo B. Cerrar los enlaces. Colocar un trozo de tela entre las mordazas de los alicates y el enlace de la cadena para prevenir ralladuras en el enlace.
5. Pasar los cables del artefacto a través de la cadena, el lazo A y el dosel.
6. Unir el cable de tierra desde la caja de tomacorrientes y desde el producto al tornillo de toma de tierra del soporte de montaje. Conectar el cable sin escritura (con las púas levantadas) desde el producto hasta el cable blanco (conductor neutro) del circuito de suministro. Conectar el cable con escritura desde el producto al cable negro (cable de baja tensión) del circuito de suministro. Cubrir las conexiones usando los conectores de cable que se proporcionan. Posicionar los cables dentro de la caja de tomacorrientes.
7. Colocar el dosel en la caja de tomacorrientes alineando los tornillos de montaje protuberantes directamente a través del dosel y ajustar el producto usando las tuercas de bloqueo que se proporcionan hasta que esté firmemente sujeto.
8. Desatornillar el tornillo de bloqueo C, colocar las pantallas bajo la cubierta de conexión, reajustar el tornillo de bloqueo C para asegurarlas. Colocarlas bombillas (no incluidas).
9. Conectar la electricidad.

INSTRUCTIONS DE MONTAGE

SKU#60/5548

REMARQUE: 1. Si vous avez des incertitudes quant à l'installation, demandez l'aide d'un électricien qualifié.

ATTENTION: Avant de commencer l'installation, déconnectez l'alimentation électrique avec le disjoncteur ou en retirant le fusible du disjoncteur.

1. Déballer soigneusement le luminaire et placez toutes les pièces sur une surface propre.
2. Fixez la traverse sur la boîte à prises en utilisant les deux vis de boîte à prises fournies.
3. Vissez la tige B sur le manchon fileté B, placez le raccord fileté sur le manchon fileté A, vissez la tige A sur le manchon fileté A, fixez les bras sur le raccord fileté en utilisant la vis de blocage A, puis fixez l'autre extrémité du bras sur le manchon fileté C en utilisant la vis de blocage B.
4. À l'aide de deux pinces, ouvrez un maillon aux deux extrémités de la chaîne. Accrochez l'un des maillons à la boucle et l'autre maillon à la boucle de collet fileté. Refermer les maillons. Placez un morceau de tissu entre les mâchoires des pinces et les maillons de la chaîne afin d'éviter d'endommager la finition des maillons.
5. Faites passer les fils électriques du luminaire par la chaîne, la boucle A et le couvercle.
6. Attachez le fil de terre du luminaire et de la boîte à prises sur la vis de terre sur la traverse. Connectez le fil sans mention écrite (avec les cannelures) du luminaire sur le fil blanc (neutre) du circuit d'alimentation. Connectez le fil du luminaire qui comporte une mention écrite sur le fil noir (alimentation) du circuit d'alimentation. Couvrez les connexions à l'aide des connecteurs de fils fournis.
7. Placez le couvercle sur la boîte à prises en alignant à fond les vis de montage saillantes au travers du couvercle et serrez le luminaire en utilisant les écrous de blocage fournis jusqu'à ce que le corps du luminaire soit tenu fermement.
8. Dévissez la vis de blocage C, placez les abat-jour sous la coupelle de douille et resserrez la vis de blocage C pour les fixer. Installez les ampoules (non fournies).
9. Allumez l'électricité.